

IJOY Neptune X Manual

中文

感谢您选择爱卓依！请仔细阅读本说明书以确保正确使用。有关该产品或其使用的其他信息，请咨询当地的爱卓依经销商或访问我们的网站：www.ijoycig.com

结构图：



标准配置：

1* IJOY NEPTUNE X 套装 1* IJOY NEPTUNE X 烟弹
1* 挂绳 1* Type-C 数据线 1* 说明书/保修卡

产品参数：

● 尺寸：58*50*14毫米 ● 电池容量：650 毫安
● 烟油容量：1.8 毫升 ● 注油方式：顶部揭盖注油
● 最大功率：14瓦 ● 输出电压：3.5/3.6/3.7伏
● 材料：锌合金，复合材料

开关机

2秒内快速连接点火键5次进行开关机，开机时蓝灯自下往上流水灯显示，关机蓝灯自上往下流水灯显示。

查看电量：连续按键两次，当前指示灯闪两次。

抽烟

在 NEPTUNE X 开机状态下，咪头触发开始吸烟，LED 灯显示当前功能档位；停止吸烟时，LED 灯熄灭（每一口最长可抽10秒，超过10秒，红灯长闪10次，设备自动切断输出）。

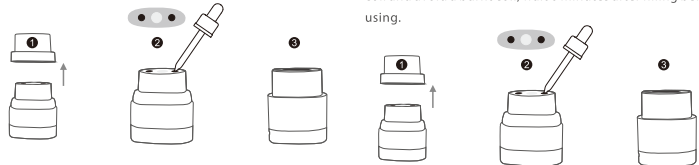
模式切换

在 NEPTUNE X 开机状态下，连续快速按键3次以转换模式，对应颜色模式指示灯闪3次以提示对应模式切换成功。

功率模式	模式指示灯	负载电阻	输出电压
↓ 低功率	红色	1.0Ω	3.5V
↓ 中功率	蓝色	1.0Ω	3.6V
↓ 高功率	绿色	1.0Ω	3.7V

如何注油？

1. 用手直接拔下雾化器的顶盖，顶部注油孔可见。
2. 从顶部注油孔直接向储油仓注入适量烟油，注意勿将烟油注入中央通气孔内。
3. 注油完成后，盖上顶盖。
注：为了使烟油充分渗透雾化芯以免烧损，注入适量烟油后将雾化器放置6分钟后使用。



充电功能

1. 用 Type-C 线连接电源插座，恒流 1A 对设备进行充电，充电时可以吸烟。
2. 充电过程中蓝灯呼吸，充满时指示灯熄灭进入休眠。

保护与提示：

1. 低电提示：吸烟时，设备检测到电池电压低于 3.4V 时，红灯闪5次进入休眠。
无烟弹提示：吸烟时，设备未检测到烟弹，红色 LED 灯闪3次。

接烟弹提示：接上烟弹后，对应档位指示灯闪1次。
短路提示：吸烟时，设备检测到烟弹短路，无输出，红色 LED 灯闪8次。

警告：

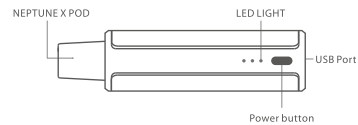
1. 使用前请仔细阅读说明书。
2. 如果该设备长时间不使用，请不要将烟油留在雾化器内。

3. 请远离儿童、孕妇和未成年人(21岁以下)。
4. 此设备不适用于对尼古丁过敏的人或不能使用尼古丁产品进行健康恢复的人。
5. 此设备不适用于患有心血管疾病或复发性疾病的人。
6. 此设备不适用于心脏功能障碍，高血压或糖尿病等疾病患者。

English

Thank you for choosing IJOY ! Please read this manual carefully to ensure proper use. For additional information regarding this product or its use, please consult your local IJOY retailer or visit our website: www.ijoycig.com

STRUCTURE:



Package Includes:

1* IJOY Neptune X Device 1* IJOY Neptune X Pod
1* Type-C cable 1* Chain Necklace
1* Manual 1* Warranty Card

Specifications:

● Size: 58*50*14mm ● Battery Capacity: 650mAh
● E-juice Capacity: 1.8ml ● Fill Type: Easy top refill
● Max Power: 14W ● Output Voltage: 3.5V, 3.6V, 3.7V
● Material: Zinc Alloy & Composite Material

Power on/off

Press the fire button 5 times in quick succession in 2 seconds to power on/off.

Power on: The blue LED indicator shows from down to up.
Power off: The blue LED indicator shows from up to down.

Check the battery

Press the fire button 2 times in quick succession, the corresponding mode indicator flashes 2 times.

Vaping

While the device is powered on, direct vaping, the corresponding mode indicator lights up.
When the vaping is over, the indicator will turn off. (Firing timeout: 10s)

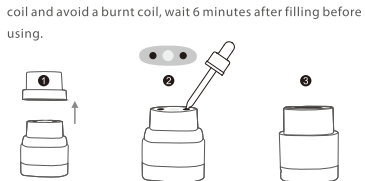
Voltage Regulation

While the device is powered on, press the fire button 3 times in quick succession to switch the modes, the corresponding mode indicator flashes 3 times to intelligently indicate the mode is successfully switched.

Power Mode	Mode Indicator Color	Resistance	Output Voltage
↓ Low Power	Red	1.0Ω	3.5V
↓ Middle Power	Blue	1.0Ω	3.6V
↓ High Power	Green	1.0Ω	3.7V

How to Fill the E-liquid?

1. Unplug the top cap from the cartridge.
2. Fill e-liquid into the cartridge from the top slot directly and pay attention not to drip it into the central airflow tube.
3. Place the top cap back to its original position.
Note: In order to let the e-liquid fully saturated through the coil and avoid a burnt coil, wait 6 minutes after filling before using.



How to Charge?

1. Connect the device to computer port or jack via type-c cable.
2. While charging, the blue LED indicator flashes.
3. Once fully charged, the blue LED indicator will turn off, and the device enters hibernation.

Indications And Protections

Low battery protection: When the battery voltage is less than 3.4V, power output is stopped and the red LED indicator will flash 5 times.

Short-circuit protection: When the cartridge is short-circuit, the output is stopped, and the red LED indicator flashes 8 times.

Cartridge connection indication: The corresponding mode

indicator flashes once when the cartridge makes a connection with the battery.

No cartridge indication: Press the fire button to vape, when no cartridge connected, the red LED indicator flashed 3 times.

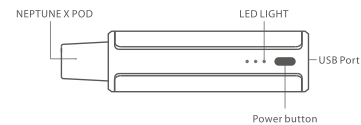
Warning:

1. Keep out of reach of children.
2. This device is not recommended for use by people under 21 or non-smoker.
3. This device is not suitable for use by pregnant or breast-feeding women.
4. This device is not suitable for use by people who are allergic or sensitive to nicotine or those who can't use nicotine products for health reasons.
5. DO NOT LEAVE DEVICE UNATTENDED WHILE CHARGING.

Polski

Dziękujemy za wybór produktu IJOY! Przeczytaj uważnie ten podręcznik, aby zapewnić właściwe użytkowanie. Aby uzyskać dodatkowe informacje dotyczące tego produktu lub jego zastosowania, skontaktuj się z lokalnym sprzedawcą IJOY lub odwiedź naszą stronę internetową: www.ijoycig.com

STRUKTURA :



Paczka zawiera:

1* IJOY Neptune X Device 1* Model typu C.
1* IJOY Neptune X Pod 1* Instrukcja
1* Naszyjnik Łańcuchowy 1* Karta gwarancyjna

Dane techniczne:

● Rozmiar: 58 * 50 * 14 mm
● Pojemność baterii: 650 mAh
● E-juice Pojemność: 1,8 ml
● Fill Type: Łatwy wkład górny
● Maksymalna moc: 14 W.
● Napięcie wyjściowe: 3,5 V, 3,6 V, 3,7 V.
● Materiał: stop cynku i materiał kompozytowy

Zasilanie przycisk / wylącz

Naciśnij przycisk ognia 5 razy z rzędu w ciągu 2 sekund, aby wylączyć / wylączyć zasilanie.
Włączenie: niebieski wskaźnik LED pokazuje od dołu do góry.
Wylączenie: niebieski wskaźnik LED pokazuje od góry do dołu.

Sprawdź baterię

Naciśnij szybko przycisk ognia, odpowiedni wskaźnik trybu mignie 2 razy.

Vaping

Gdy urządzenie jest włączone, bezpośrednie vaping, zapala się odpowiedni wskaźnik trybu.
Po zakończeniu wapowania wskaźnik wylączy się. (Limit czasu strzału: 10s)

Regulacja napięcia

Naciśnij przycisk ognia 3 razy z rzędu, aby przełączyć tryby, odpowiedni wskaźnik trybu mignie 3 razy, aby inteligentnie wskazać, że tryb został pomyślnie przełączony.

Tryb zasilania	Kolor wskaźnika trybu	Odporność	Napięcie wyjściowe
↓ Mała moc	Czerwony	1.0Ω	3.5V
↓ Środkowa moc	Niebieski	1.0Ω	3.6V
↓ Wysoka moc	Zielony	1.0Ω	3.7V

ak wypelnic E-ciecz?

1. Odłącz górną nasadkę od wkładu.
2. Wypelnij e-ciecz do wkładu bezpośrednio z górnego gniazda i uważaj, aby nie kapać go do centralnej rurki przepływu powietrza.
3. Umieść górną pokrywą z powrotem w pierwotnym położeniu.
Uwaga: Aby e-ciecz była całkowicie nasycona przez cewkę i uniknęła spalanej cewki, odczekaj 6 minut po napełnieniu przed użyciem.



Jak ładować?

1. Podłącz urządzenie do portu komputera lub gniazda za pomocą kabla typu c.
2. Podczas ładowania miga niebieski wskaźnik LED.
3. Po pełnym naładowaniu niebieski wskaźnik LED wylączy się, a urządzenie przejdzie w stan hibernacji.

Wskazania i zabezpieczenia

Zabezpieczenie przed niskim poziomem baterii: Gdy napięcie baterii jest niższe niż 3,4 V, moc wyjściowa jest zatrzymywana, a czerwona dioda LED miga 5 razy.

Zabezpieczenie zwarciove: Gdy wkład jest zwarty, wyjście jest zatrzymywane, a czerwona dioda LED miga 8 razy.

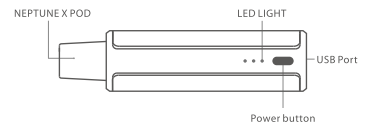
Wskazanie połączenia z pojemniakiem: odpowiedni wskaźnik trybu mignie raz, gdy pojemnik z urządzeniem połączy się z akumulatorem.

Brak wskazania naboju: Naciśnij przycisk ognia, aby zgasić, a gdy nie jest podłączony naboju, czerwona dioda LED mignęła 3 razy.

Deutsch

Vielen Dank, dass Sie sich für IJOY entschieden haben. Bitte lesen Sie dieses Handbuch sorgfältig durch, um eine ordnungsgemäße Verwendung zu gewährleisten. Für weitere Informationen zu diesem Produkt oder seiner Verwendung wenden Sie sich bitte an Ihren IJOY-Händler oder besuchen Sie unsere Website: www.ijoycig.com

STRUCTURE:



Paket beinhaltet:

1* IJOY NEPTUNE Device 1* IJOY Neptune X Pod
1* Kettenhalskette 1* Typ-C-Kabel
1* Manuell 1* Garantiekarte

Spezifikationen:

● Größe: 58 * 50 * 14 mm
● Batteriekapazität: 650mAh
● E-Saft Kapazität: 1,8 ml
● Füllart: Einfache Nachfüllung
● Max Leistung: 14W
● Ausgangsspannung: 3,5 V, 3,6 V, 3,7 V.
● Material: Zinklegierung und Verbundmaterial

Einschalten / Ausschalten

Drücken Sie den Feuerknopf 5 Mal kurz hintereinander in 2 Sekunden, um das Gerät ein- und auszuschalten.
Einschalten: Die blaue LED-Anzeige zeigt von unten nach oben an.
Ausschalten: Die blaue LED-Anzeige zeigt von oben nach unten an.

Überprüfen Sie die Batterie

Drücken Sie kurz hintereinander den Feuerknopf, die entsprechende Modusanzeige blinkt zweimal.

Vaping

Während das Gerät eingeschaltet ist und direkt dampft, leuchtet die entsprechende Modusanzeige auf.
Wenn das Dampfen vorbei ist, erlischt die Anzeige. (Zündzeitlimit: 10s)

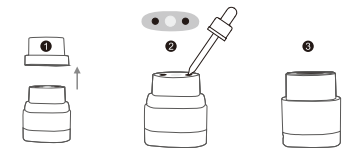
Spannungsregulierung

Während das Gerät eingeschaltet ist, drücken Sie dreimal kurz hintereinander den Feuerknopf, um die Modi umzuschalten. Die entsprechende Modusanzeige blinkt dreimal, um intelligent anzuzeigen, dass der Modus erfolgreich umgeschaltet wurde.

Power-Modus	Modusanzeigefarbe	Widerstand	Ausgangsspannung
↓ Geringe Leistung	Rot	1,0Ω	3, 5V
↓ Mittlere Kraft	Blau	1,0Ω	3, 6V
↓ Hohe Leistung	Grün	1,0Ω	3, 7V

Wie fülle ich die E-Flüssigkeit ein?

1. Ziehen Sie die obere Kappe von der Patrone ab.
2. Füllen Sie E-Liquid direkt vom oberen Schlitz in die Patrone und achten Sie darauf, dass es nicht in das zentrale Luftstromrohr tropft.
3. Setzen Sie die obere Kappe wieder in ihre ursprüngliche Position.
Hinweis: Warten Sie nach dem Befüllen 6 Minuten, bevor Sie das E-Liquid verwenden, um die Spule vollständig zu durchtränken und ein Verbrennen der Spule zu vermeiden.



Wie wird aufgeladen?

1. Schließen Sie das Gerät über ein Typ-C-Kabel an den Computeranschluss oder die Buchse an.
2. Während des Ladevorgangs blinkt die blaue LED-Anzeige.
3. Sobald der Akku vollständig aufgeladen ist, erlischt die blaue LED und das Gerät wechselt in den Ruhezustand.

Indikationen und Schutzmaßnahmen

Niedriger Batterieschutz: Wenn die Batteriespannung weniger als 3,4 V beträgt, wird die Ausgangsleistung gestoppt und die rote LED-Anzeige blinkt fünfmal.

Kurzschlusschutz: Wenn die Patrone kurzgeschlossen ist, wird der Ausgang gestoppt und die rote LED-Anzeige blinkt achtmal.

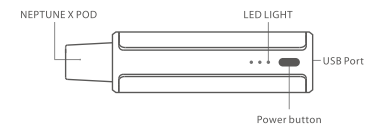
Anzeige der Patronenverbindung: Die entsprechende Modusanzeige blinkt einmal, wenn die Patrone eine Verbindung mit der Batterie herstellt.

Keine Patronenanzeige: Drücken Sie den Feuerknopf, um zu vapern. Wenn keine Patrone angeschlossen ist, blinkt die rote LED-Anzeige dreimal.

Русский язык

Спасибо за выбор IJOY ! Пожалуйста, внимательно прочитайте руководство, чтобы обеспечить правильное использование. Для получения дополнительной информации о продукте или его использовании, пожалуйста, обратитесь к вашему местному продавцу IJOY или посетите наш веб-сайт : www.ijoycig.com

СТРУКТУРА:



В комплект входит:

1* ЁЙ Neptune Устройство 1* кабель типа C
1* ЁЙ Neptune X Под 1* Руководство
1* Ценное Ожерелье 1* Гарантийный талон

Характеристики:

● Размер: 58 * 50 * 14 мм
● Емкость батареи: 650 мАч
● Е-сок Емкость: 1,8 мл
● Тип заполнения: Легкая заправка сверху
● Максимальная мощность: 14 Вт
● Выходное напряжение: 3,5 В, 3,6 В, 3,7 В
● Материал: сплав цинка и композитный материал

Включение / выключение

Нажмите кнопку огня 5 раз подряд в течение 2 секунд для включения / выключения.
Включение: синий светодиодный индикатор показывает снизу вверх.
Выключение питания: синий светодиодный индикатор показывает сверху вниз.

Проверьте батарею

Быстро нажмите кнопку огня, индикатор соответствующего режима мигнет 2 раза.

Vaping

Пока устройство включено, прямой vaping, загорается индикатор соответствующего режима.
Когда вапинг закончится, индикатор погаснет. (Время ожидания срабатывания: 10 с)

Регулирование напряжения

Когда устройство включено, нажмите кнопку огня 3 раза подряд для переключения режимов, индикатор соответствующего режима мигнет 3 раза, чтобы интеллектуально указать, что режим успешно переключен.

Режим питания	Цвет индикатора режима	Resistance	Output Voltage
↓ Низкая мощность	красный	1.0Ω	3.5V
↓ Средня сила	Blue	1.0Ω	3.6V
↓ Высокая мощность	Green	1.0Ω	3.7V

Как заполнить E-жидкость?

- Отсоедините верхнюю крышку от картриджа.
- Заполните электронную жидкость в картридж непосредственно из верхнего слота и следите за тем, чтобы она не попала в трубку центрального воздушного потока.
- Установите верхнюю крышку обратно в исходное положение.

Примечание. Чтобы жидкость полностью пропиталась через змеевик и избежала возгорания, подождите 6 минут после наполнения перед использованием.



Как зарядить?

- Подключите устройство к порту или разъему компьютера через кабель типа c.
- Во время зарядки синий светодиодный индикатор мигает.
- После полной зарядки синий светодиодный индикатор погаснет, и устройство перейдет в режим гибернации.

Показания и защита

Защита от низкого заряда батареи: когда напряжение батареи ниже 3,4 В, выходная мощность прекращается, и красный светодиодный индикатор мигает 5 раз.

Защита от короткого замыкания: при коротком замыкании картриджа выход останавливается, и красный светодиодный индикатор мигает 8 раз.

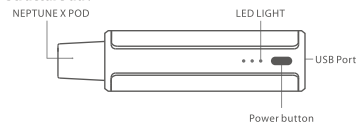
Индикация подключения картриджа: индикатор соответствующего режима мигает один раз, когда картридж подключается к аккумулятору.

Индикация отсутствия картриджа: нажмите кнопку огня, чтобы убедиться, когда картридж не подключен, красный светодиодный индикатор мигнул 3 раза.

Français

Merci d' avoir choisi IJOY! Veuillez lire attentivement ce manuel pour une utilisation correcte. Pour plus d'informations sur ce produit ou son utilisation, veuillez consulter votre revendeur IJOY ou visiter notre site Web: www.ijoycig.com

Structure du :



Le forfait comprend:

- | | |
|---------------------------|-----------------------|
| 1 * IJOY Neptune X Device | 1 * Câble de type C |
| 1 * Pod IJOY Neptune X | 1 * Manuel |
| 1 * Collier de chaîne | 1 * Carte de garantie |

Caractéristiques:

- Taille: 58 * 50 * 14mm
- Capacité de la batterie: 650mAh
- E-Jus Contenance: 1.8ml
- Type de remplissage: recharge facile
- Puissance maximale: 14W
- Tension de sortie: 3,5V, 3,6V, 3,7V
- Matériel: alliage de zinc et matériau composite

Marche / arrêt

Appuyez sur le bouton de tir 5 fois de suite rapidement en 2 secondes pour allumer / éteindre.
Mise sous tension: l'indicateur LED bleu montre de bas en haut.
Éteindre: l'indicateur LED bleu montre de haut en bas.

Vérifiez la batterie

Appuyez rapidement sur le bouton de tir, l'indicateur de mode correspondant clignote 2 fois.

Vaping

Pendant que l'appareil est allumé, vapotage direct, l'indicateur de mode correspondant s'allume.
Lorsque le vapotage est terminé, l'indicateur s'éteint. (Délai de tir: 10s)

Régulation de tension

Pendant que l'appareil est allumé, appuyez 3 fois de suite sur le bouton de tir pour changer de mode, l'indicateur de mode correspondant clignote 3 fois pour indiquer intelligemment que le mode a été commuté avec succès.

Mode d'alimentation	Couleur de l'indicateur de mode	La résistance	Tension de sortie
↓ Basse puissance	Rouge	1.0Ω	3.5V
↓ Puissance moyenne	Bleu	1.0Ω	3.6V
↓ Puissance élevée	Vert	1.0Ω	3.7V

Comment remplir le e-liquide?

- Débranchez le capuchon supérieure de la cartouche.
 - Remplissez directement l'e-liquide de la fente supérieure dans la cartouche et veillez à ne pas l'égoutter dans le tube de circulation d'air central.
 - Remplacez le capuchon dans sa position d'origine.
- Remarque: afin de laisser le liquide totalement saturé à travers la bobine et d'éviter une bobine brûlée, attendez 6 minutes après le remplissage avant de l'utiliser.



Comment charger?

- Connectez l'appareil au port ou à la prise de l'ordinateur via un câble de type c.
- Pendant la charge, le voyant LED bleu clignote.
- Une fois complètement chargé, le voyant LED bleu s'éteint et l'appareil passe en veille prolongée.

Indications et protections

Protection de batterie faible: lorsque la tension de la batterie est inférieure à 3,4 V, la puissance de sortie est arrêtée et le voyant LED rouge clignote 5 fois.

Protection contre les courts-circuits: Lorsque la cartouche est en court-circuit, la sortie est arrêtée et le voyant LED rouge clignote 8 fois.

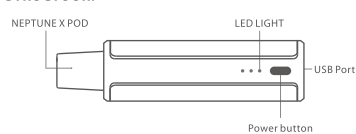
Indication de connexion de la cartouche: L'indicateur de mode correspondant clignote une fois lorsque la cartouche établit une connexion avec la batterie.

Aucune indication de cartouche: Appuyez sur le bouton de tir pour vaper, lorsqu'aucune cartouche n'est connectée, le voyant LED rouge clignote 3 fois.

Dutch

Bedankt voor het kiezen van IJOY! Lees deze handleiding aandachtig door voor een juist gebruik. Neem voor meer informatie over dit product of het gebruik contact op met uw lokale IJOY-dealer of bezoek onze website: www.ijoycig.com

STRUCTUUR:



Pakket bestaat uit:

- | | |
|---------------------------|----------------------|
| 1 * OH Neptune met Device | 1 * Type-C kabel |
| 1 * OH Neptune X Under | 1 * Handleiding |
| 1 * ketting ketting | 1 * Garantiekartaart |

Specificaties:

- Grootte: 58 * 50 * 14 mm
- Batterijcapaciteit: 650mAh
- Capaciteit e-juice: 1,8 ml
- Vultype: Eenvoudig bijvullen
- Max. Vermogen: 14 W
- Uitgangsspanning: 3,5V, 3,6V, 3,7V
- Materiaal: zinklegering en composietmateriaal

Inschakelen / uitschakelen

Druk 5 keer snel achter elkaar in 2 seconden op de vuurknop om in / uit te schakelen.
Inschakelen: de blauwe LED-indicator geeft van beneden naar boven aan.
Uitschakelen: de blauwe LED-indicator wordt van boven naar beneden weergegeven.

Controleer de batterij

Druk snel achter elkaar op de vuurknop, de bijbehorende modusindicator knippert 2 keer.

Vapen

Terwijl het apparaat is ingeschakeld, direct vaper, licht de bijbehorende modusindicator op.
Wanneer het vaperen voorbij is, gaat de indicator uit. (Time-out bij vuren: 10 s)

Voltage regulatie

Terwijl het apparaat is ingeschakeld, drukt u driemaal snel achter elkaar op de vuurknop om van modus te wisselen, de bijbehorende modusindicator knippert 3 keer om intelligent aan te geven dat de modus met succes is geschakeld.

Power-modus	Modus Indicator Kleur	Weerstand	Uitgangsspanning
↓ Laag vermogen	Rood	1.0Ω	3.5V
↓ Middle Power	Blauw	1.0Ω	3.6V
↓ Hoog vermogen	Groen	1.0Ω	3.7V

Hoe vult u de e-vloeistof?

- Ontkoppel de bovendop van de cartridge.
 - Vul e-vloeistof rechtstreeks vanuit de bovenste sleuf in de cartridge en let op dat deze niet in de centrale luchtstroombuis druppelt.
 - Plaats de bovendop terug in zijn oorspronkelijke positie.
- Opmerking: wacht 6 minuten na het vullen voordat u de e-vloeistof volledig door de spiraal laat lopen en een verbrande spiraal voorkomt.



Hoe opladen?

- Sluit het apparaat aan op de computerpoort of aansluiting via een type-c-kabel.
- Tijdens het opladen knippert de blauwe LED-indicator.
- Eenmaal volledig opgeladen, gaat de blauwe LED-indicator uit en gaat het apparaat in de slaapstand.

Indicaties en beveiligingen

Lage batterijbescherming: wanneer de batterijspanning lager is dan 3,4 V, wordt het uitgangsvermogen gestopt en knippert de rode LED-indicator 5 keer.

Kortsluitbeveiliging: wanneer de cartridge kortsluiting maakt, wordt de uitvoer gestopt en knippert de rode LED-indicator 8 keer.

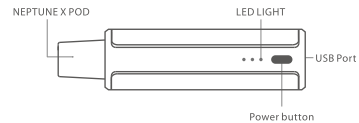
Cartridge-verbindingindicatie: De bijbehorende modusindicator knippert eenmaal wanneer de cartridge verbinding maakt met de batterij.

Geen cartridge-indicatie: druk op de vuurknop om te vaper, wanneer er geen cartridge is aangesloten, knippert de rode LED-indicator 3 keer.

Spanish

Gracias por elegir IJOY! Lea atentamente este manual para garantizar un uso adecuado. Para obtener información adicional sobre este producto o su uso, consulte a su distribuidor IJOY local o visite nuestro sitio web: www.ijoycig.com

ESTRUCTURA DE:



El paquete incluye:

- | | |
|---------------------------|-------------------------|
| 1 * OH Neptuno con Device | 1 * Cable tipo C |
| 1 * OH Neptuno X debajo | 1 * Manual |
| 1 * Collar de cadena | 1 * Tarjeta de garantía |

Presupuesto:

- Tamaño: 58 * 50 * 14 mm
- Capacidad de la batería: 650mAh
- Capacidad E-juice: 1.8ml
- Tipo de relleno: recarga superior fácil
- Potencia máxima: 14 W
- Voltaje de salida: 3,5V, 3,6V, 3,7V
- Material: aleación de zinc y material compuesto

Encendido / apagado

Presione el botón de disparo 5 veces en rápida sucesión en 2 segundos para encender / apagar.

Encendido: el indicador LED azul se muestra de abajo hacia arriba.

Apagado: el indicador LED azul se muestra de arriba a abajo.

Revisa la batería

Presione el botón de disparo en rápida sucesión, el indicador de modo correspondiente parpadea 2 veces.

Vaping

Mientras el dispositivo está encendido, vaping directo, se ilumina el indicador de modo correspondiente.
Cuando termina el vapeo, el indicador se apagará. (Tiempo de espera de disparo: 10 s)

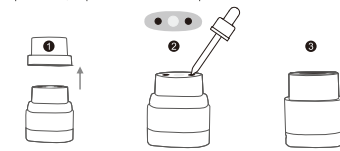
Regulación de voltaje

Mientras el dispositivo está encendido, presione el botón de disparo 3 veces en sucesión rápida para cambiar los modos, el indicador de modo correspondiente parpadea 3 veces para indicar de manera inteligente que el modo se cambió con éxito.

Modo de energía	Color indicador de modo	Resistencia	Tensión de salida
↓ baja potencia	Rojo	1.0Ω	3.5V
↓ poder medio	Azul	1.0Ω	3.6V
↓ alta potencia	Verde	1.0Ω	3.7V

¿Cómo llenar el E-liquido?

- Desenchufe la tapa superior del cartucho.
 - Rellene el líquido electrónico en el cartucho desde la ranura superior directamente y preste atención para que no gotee en el tubo de flujo de aire central.
 - Coloque la tapa superior de nuevo en su posición original.
- Nota: Para permitir que el e-liquido se sature completamente a través de la bobina y evitar una bobina quemada, espere 6 minutos después de llenarlo.



¿Cómo cargar?

- Conecte el dispositivo al puerto o conector de la computadora mediante un cable tipo c.
- Mientras se carga, el indicador LED azul parpadea.
- Una vez cargada por completo, el indicador LED azul se apagará y el dispositivo entrará en hibernación.

Indicaciones y protecciones
Protección de batería baja: cuando el voltaje de la batería es inferior a 3,4 V, la salida de alimentación se detiene y el indicador LED rojo parpadea 5 veces.

Protección contra cortocircuitos: cuando el cartucho está en cortocircuito, la salida se detiene y el indicador LED rojo parpadea 8 veces.

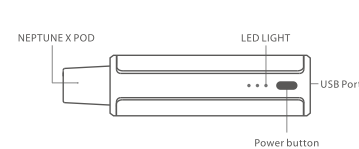
Indicación de conexión del cartucho: el indicador de modo correspondiente parpadea una vez cuando el cartucho se conecta con la batería.

Sin indicación de cartucho: presione el botón de disparo para vaper, cuando no hay ningún cartucho conectado, el indicador LED rojo parpadea 3 veces.

Italiano

Grazie per aver scelto IJOY! Per ulteriori informazioni su questo prodotto o sul suo utilizzo, consultate il rivenditore IJOY locale o visitate il nostro sito Web: www.ijoycig.com

STRUTTURA:



Il pacchetto include:

- | | |
|---------------------------|------------------------|
| 1 * OH Neptuno con Device | 1 * Cavo di tipo C. |
| 1 * OH Neptuno X Sotto | 1 * Manuale |
| 1 * Collana a catena | 1 * Scheda di garanzia |

Specifiche tecniche:

- Dimensioni: 58 * 50 * 14mm
- Capacità della batteria: 650 mAh
- Capacità E-juice: 1,8 ml
- Tipo di riempimento: riempimento superiore facile
- Potenza massima: 14 W.
- Tensione di uscita: 3,5V, 3,6V, 3,7V.
- Materiale: lega di zinco e materiale composito

Accensione / spegnimento

Premi il pulsante di fuoco 5 volte in rapida successione in 2 secondi per accendere / spegnere.

Accensione: l'indicatore LED blu mostra dal basso verso l'alto.

Spegnimento: l'indicatore LED blu mostra dall'alto verso il basso.

Controlla la batteria

Premi il pulsante di fuoco in rapida successione, l'indicatore della modalità corrispondente lampeggia 2 volte.

vaping

Mentre il dispositivo è acceso, lo svapo diretto, l'indicatore della modalità corrispondente si illumina.

All termine dello svapo, l'indicatore si spegne. (Timeout di scatto: 10 secondi)

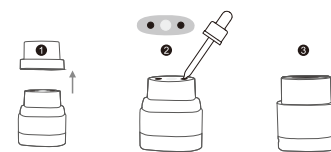
Regolazione del voltaggio

Mentre il dispositivo è acceso, premere il pulsante di fuoco 3 volte in rapida successione per cambiare modalità, l'indicatore della modalità corrispondente lampeggia 3 volte per indicare in modo intelligente che la modalità è stata cambiata correttamente.

Modalità di alimentazione	Colore indicatore modalità	Resistenza	Tensione di uscita
↓ baja potencia	Rosso	1.0Ω	3.5V
↓ poder medio	Blu	1.0Ω	3.6V
↓ alta potencia	verde	1.0Ω	3.7V

Come riempire l'e-liquid?

- Scollegare il cappuccio superiore dalla cartuccia.
 - Riempire l'e-liquid direttamente nella cartuccia dallo slot superiore e fare attenzione a non gocciolare nel tubo del flusso d'aria centrale.
 - Riposizionare il tappo superiore nella posizione originale.
- Nota: per consentire all'e-liquid di essere completamente saturo attraverso la bobina ed evitare una bobina bruciata, attendere 6 minuti dopo il riempimento prima dell'uso.



Come caricare?

- Collegare il dispositivo alla porta o alla presa del computer tramite cavo di tipo c.
- Durante la ricarica, l'indicatore LED blu lampeggia.
- Una volta caricata completamente, l'indicatore LED blu si spegnerà e il dispositivo entrerà in letargo.

Indicazioni e protezioni

Protezione batteria scarica: quando la tensione della batteria è inferiore a 3,4 V, la potenza viene interrotta e l'indicatore LED rosso lampeggerà 5 volte.

Protezione da cortocircuito: quando la cartuccia è in cortocircuito, l'uscita viene interrotta e l'indicatore LED rosso lampeggia 8 volte.

Indicazione di collegamento della cartuccia: l'indicatore della modalità corrispondente lampeggia una volta quando la cartuccia effettua un collegamento con la batteria.

Nessuna indicazione cartuccia: premere il pulsante di fuoco per svapare, quando nessuna cartuccia è collegata, l'indicatore LED rosso ha lampeggiato 3 volte.