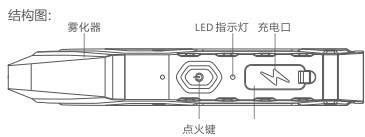


IJOY CAPTAIN AIRGO

中文

感谢您选择爱卓依！请仔细阅读本说明书以确保正确使用。有关该产品或其使用的其他信息，请咨询当地的爱卓依经销商或访问我们的网站：www.ijoycig.com



标准配置：

- 1* IJOY Captain AirGo 主机
- 1* IJOY Captain AirGo 烟弹(预装 0.8 Mesh)
- 1* Type-C 数据线
- 1* 说明书/保修卡

产品参数：

- 尺寸：14*50*88毫米
- 烟油容量：5.5 毫升
- 最大功率：15瓦
- 材料：锌合金 / PCTG / 皮革
- 电池容量：930 毫安
- 注油方式：底部注油
- 输出电压：3.5V

开/关机

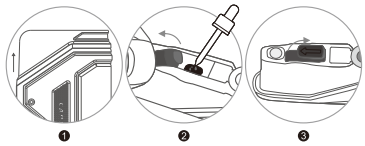
2秒内快速连续按点火键5次进行开/关机，开机时红/蓝/绿灯依次闪烁，关机时绿/蓝/红依次闪烁。

抽烟

在设备开机状态下，可直接吸烟或者按住点火键吸烟，LED灯显示当前电量档位；停止吸烟时，LED灯熄灭（每一口最长抽10s，超过10s，红灯闪10次，设备自动停止输出）

如何注油？

- 1.用手直接拔出雾化器，倒过来即可看到注油孔。
 - 2.从底部注油孔直接向储油仓注入适量烟油。
 - 3.注油完成后，盖上硅胶。
- 注：为了使烟油充分渗透雾化芯以免烧损，注入适量烟油后将雾化器放置6分钟后使用。



查看电量：

2秒内快速连续按点火键2次进行查看电量，对应电量档位指示灯闪烁两次。
绿灯 70%—100%，蓝灯 31%—69%，红灯 0—30%

充电功能

- 1.用 Type-C 线连接电源插座，恒流 1A 对设备进行充电，充电时可以吸烟。
- 2.充电过程中绿灯呼吸，充满时指示灯熄灭进入休眠。

保护与提示：

低电提示：吸烟时，设备检测到电池电压低于 3.3V 时，红灯闪 5 次进入休眠。
无烟弹提示：吸烟时，设备未检测到烟弹，红色 LED 灯闪 3 次。
短烟弹提示：接上烟弹后，对应电量档位指示灯闪 1 次
短路提示：吸烟时，设备检测到烟弹短路，无输出，红色 LED 灯闪 8 次。

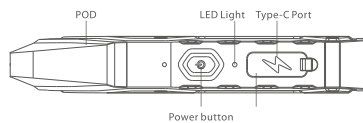
警告：

- 1.使用前请仔细阅读说明书。
- 2.如果该设备长时间不使用，请不要将烟油留在雾化器内。
- 3.请远离儿童、孕妇和未成年人(21岁以下)。
- 4.此设备不适用于对尼古丁过敏的人或不能使用尼古丁产品进行健康恢复的人。
- 5.此设备不适用于患有心血管疾病或复发性疾病的人。
- 6.此设备不适用于心脏功能障碍，高血压或糖尿病等疾病患者。

English

Thank you for choosing IJOY ! Please read this manual carefully to ensure proper use. For additional information regarding this product or its use, please consult your local IJOY retailer or visit our website: www.ijoycig.com

STRUCTURE:



Package Includes:

- 1* IJOY Captain AirGo Mod
- 1* IJOY Captain AirGo Pod
- 1* IJOY Captain AirGo 0.8Ω Mesh Coil
- 1* Type-C Cable
- 1* Manual
- 1* Warranty Card

Specifications:

- Size: 14*50*88mm
- E-juice Capacity: 5.5ml
- Max Power: 15W
- Material: Zinc Alloy, PCTG, Leather
- Battery Capacity: 930mAh
- Fill Type: Bottom-refilling
- Output Voltage: 3.5V

Power on/off

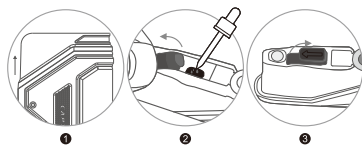
Press the fire button 5 times in quick succession in 2 seconds to power on/off.
Power on: Red/blue/green lights flash in sequence.
Power off: Green/blue/red flashes in sequence..

Vaping

When the device is turned on, you can smoke directly or press the ignition button to smoke, the LED light shows the current battery level; when you stop smoking, the LED light is off (the longest smoking is 10s, more than 10s, the red light flashes 10 times, the device automatically Stop output)

How to Fill the E-liquid?

1. Unplug the top cap from the cartridge, Turn upside down to see the oil filling hole.
 2. Fill e-liquid into the cartridge from the top slot directly
 3. Place the Silicone lid back to its original position.
- Note: In order to let the e-liquid fully saturated through the coil and avoid a burnt coil, wait 6 minutes after filling before using.



Check battery level:

Press the power button twice in quick succession within 2 seconds to check the power level, and the corresponding power level indicator flashes twice. Green light 70%-100%, blue light 31%-69%, red light 0-30%

How to Charge?

1. Connect the device to computer port or jack via type-c cable.
2. While charging, the blue LED indicator flashes.
3. Once fully charged, the green LED indicator will turn off, and the device enters hibernation.

Indications And Protections

Low battery protection: When the battery voltage is less than 3.3V, power output is stopped and the red LED indicator will flash 5 times.

Short-circuit protection: When the cartridge is short-circuit, the output is stopped, and the red LED indicator flashes 8 times.

Cartridge connection indication: After connecting the Device, the corresponding battery indicator flashes once

No cartridge indication: Press the fire button to vape, when no cartridge connected, the red LED indicator flashed 3 times.

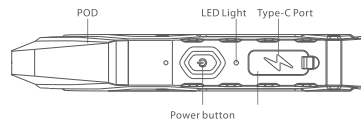
Warning:

1. Keep out of reach of children.
2. This device is not recommended for use by people under 21 or non-smoker.
3. This device is not suitable for use by pregnant or breast-feeding women.
4. This device is not suitable for use by people who are allergic or sensitive to nicotine or those who can't use nicotine products for health reasons.
5. DO NOT LEAVE DEVICE UNATTENDED WHILE CHARGING.

Polski

Dziękujemy za wybór produktu IJOY! Przeczytaj uważnie ten podręcznik, aby zapewnić właściwe użytkowanie. Aby uzyskać dodatkowe informacje dotyczące tego produktu lub jego zastosowania, skontaktuj się z lokalnym sprzedawcą IJOY lub odwiedź naszą stronę internetową: www.ijoycig.com

STRUKTURA:



Paczka zawiera:

- 1* IJOY Captain AirGo Mod
- 1* IJOY Captain AirGo Pod
- 1* IJOY Captain AirGo 0.8Ω Mesh Coil
- 1* Kabel typu C.
- 1* Instrukcja
- 1* Karta gwarancyjna

Dane techniczne:

- Rozmiar: 14*50*88mm
- Pojemność baterii: 930mAh
- E-juice Pojemność: 5.5 ml
- Fill Type: Uzupelnianie od dołu
- Maksymalna moc: 15 W
- Napięcie wyjściowe: 3,5 V
- Materiał: stop cynku, PCTG, skóra

Zasilanie włącz / wyłącz

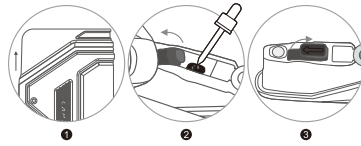
Naciśnij przycisk ognia 5 razy w krótkich odstępach czasu w ciągu 2 sekund, aby włączyć / wyłączyć zasilanie. Włączenie: Czerwone / niebieskie / zielone światła migają kolejno.
Wyłączenie zasilania: miga kolejno na zielono / niebiesko / czerwono.

Vaping

Gdy urządzenie jest włączone, możesz palić bezpośrednio lub wcisnąć przycisk zaplonu, aby zapalić, dioda LED pokazuje aktualny poziom naładowania baterii; kiedy rzucisz palenie, dioda LED jest wyłączona (najdłuższe palenie to 10 s, ponad 10 s, czerwone światło miga 10 razy, urządzenie automatycznie zatrzymuje wyjście)

Jak napęlić płyn do e-papierosów?

1. Odłącz górną nasadkę z wkładu Odwórci do góry nogami, aby zobaczyć otwór wlewu oleju.
 2. Wlej e-ciecz bezpośrednio do wkładu z górnego gniazda
 3. Umieść silikonową pokrywkę z powrotem w pierwotnym położeniu.
- Uwaga: Aby pozwolić e-liquidowi w pełni nasycić się przez cewkę i uniknąć spalania cewki, odczekaj 6 minut po napełnieniu przed użyciem.



Sprawdź poziom naładowania baterii:

Naciśnij przycisk zasilania dwa razy w krótkich odstępach czasu w ciągu 2 sekund, aby sprawdzić poziom mocy, a odpowiedni wskaźnik poziomu mocy mignie dwukrotnie. Zielone światło 70% - 100%, niebieskie światło 31% - 69%, czerwone światło 0-30%

Jak ładować?

1. Podłącz urządzenie do portu komputera lub gniazda za pomocą kabla typu c.
2. Podczas ładowania miga niebieski wskaźnik LED.
3. Po całkowitym naładowaniu zielony wskaźnik LED wyłączy się, a urządzenie przejdzie w stan hibernacji.

Wskazania i zabezpieczenia

Zabezpieczenie przed niskim poziomem baterii: Gdy napięcie baterii jest niższe niż 3,3 V, moc wyjściowa jest zatrzymywana, a czerwona dioda LED miga 5 razy.

Zabezpieczenie zwarciove: Gdy wkład jest zwarty, wyjście jest zatrzymywane, a czerwona dioda LED miga 8 razy.

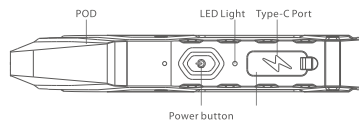
Wskazanie połączenia z pojemnikiem: odpowiedni wskaźnik trybu mignie raz, gdy pojemnik z urządzeniem połączy się z akumulatorem.

Brak wskazania naboju: Naciśnij przycisk ognia, aby zgasić, a gdy nie jest podłączony naboju, czerwona dioda LED mignęła 3 razy.

Deutsch

Vielen Dank, dass Sie sich für IJOY entschieden haben. Bitte lesen Sie dieses Handbuch sorgfältig durch, um eine ordnungsgemäße Verwendung zu gewährleisten. Für weitere Informationen zu diesem Produkt oder seiner Verwendung wenden Sie sich bitte an Ihren IJOY-Händler oder besuchen Sie unsere Website: www.ijoycig.com

STRUCTURE:



Paket beinhaltet:

- 1* IJOY Captain AirGo Mod
- 1* IJOY Captain AirGo Pod
- 1* IJOY Captain AirGo 0.8Ω Mesh Coil
- 1* Typ-C-Kabel
- 1* Manuell
- 1* Garantiekarte

Spezifikationen:

- Größe: 14*50*88mm
- Batteriekapazität: 930mAh
- E-Saft Kapazität: 5.5 ml
- Füllart: Boden nachfüllen
- Max Leistung: 15W
- Ausgangsspannung: 3,5 V
- Material: Zinklegierung, PCTG, Leder

Einschalten / Ausschalten

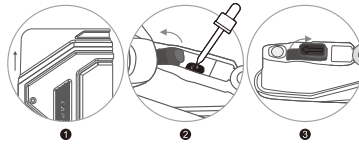
Drücken Sie den Feuerknopf 5 Mal kurz hintereinander in 2 Sekunden, um das Gerät ein- und auszuschalten. Einschalten: Rote / blaue / grüne Lichter blinken nacheinander.
Ausschalten: Grün / Blau / Rot blinkt nacheinander.

Vaping

Wenn das Gerät eingeschaltet ist, können Sie direkt rauchen oder den Zündknopf drücken, um zu rauchen. Die LED-Anzeige zeigt den aktuellen Batteriestand an. Wenn Sie mit dem Rauchen aufhören, ist das LED-Licht aus (das längste Rauchen beträgt 10 Sekunden, mehr als 10 Sekunden, das rote Licht blinkt 10 Mal, das Gerät stoppt automatisch die Ausgabe).

Wie fülle ich die E-Flüssigkeit?

1. Setzen Sie die obere Kappe von der Patrone ab. ☒Drehen Sie sie um, um die Ölfüllöffnung zu sehen.
 2. Füllen Sie E-Flüssigkeit direkt aus dem oberen Steckplatz in die Patrone
 3. Bringen Sie den Silikondeckel wieder in seine ursprüngliche Position.
- Hinweis: Um die E-Flüssigkeit vollständig durch die Spule gesättigt zu lassen und eine verbrannte Spule zu vermeiden, warten Sie 6 Minuten nach dem Befüllen, bevor Sie sie verwenden.



Batteriestand prüfen:

Drücken Sie den Netzschalter innerhalb von 2 Sekunden zweimal kurz hintereinander, um den Leistungspegel zu überprüfen. Die entsprechende Leistungspegelanzeige blinkt zweimal. Grünes Licht 70% - 100%, blaues Licht 31% - 69%, rotes Licht 0-30%

Wie wird aufgeladen?

1. Schließen Sie das Gerät über ein Typ-C-Kabel an den Computeranschluss oder die Buchse an.
2. Während des Ladevorgangs blinkt die blaue LED-Anzeige.
3. Sobald der Akku vollständig aufgeladen ist, erlischt die grüne LED und das Gerät wechselt in den Ruhezustand.

Indikationen und Schutzmaßnahmen

Niedriger Batterieschutz: Wenn die Batteriespannung weniger als 3,3 V beträgt, wird die Ausgangsleistung gestoppt und die rote LED-Anzeige blinkt fünfmal.

Kurzschlusschutz: Wenn die Patrone kurzgeschlossen ist, wird der Ausgang gestoppt und die rote LED-Anzeige blinkt achtmal.

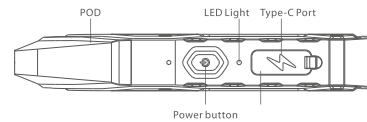
Anzeige der Patronenverbindung: Die entsprechende Modusanzeige blinkt einmal, wenn die Patrone eine Verbindung mit der Batterie herstellt.

Keine Patronenanzeige: Drücken Sie den Feuerknopf, um zu vapern. Wenn keine Patrone angeschlossen ist, blinkt die rote LED-Anzeige dreimal.

Русский язык

Спасибо за выбор IJOY ! Пожалуйста, внимательно прочитайте это руководство, чтобы обеспечить правильное использование. Для получения дополнительной информации о этом продукте или его использовании, пожалуйста, обратитесь к вашему местному продавцу IJOY или посетите наш веб-сайт : www.ijoycig.com

СТРУКТУРА:



В комплект входит:

- 1* Мод IJOY Captain AirGo
- 1* IJOY Captain AirGo Pod
- 1* сетчатая катушка IJOY Captain AirGo 0,8 Ом
- 1* кабель типа C
- 1* Руководство
- 1* гарантийный талон

Характеристики:

- Размер: 14*50*88mm
- Емкость батареи: 930 мАч
- Емкость: 5.5 мл
- Тип заполнения: Нижняя заправка
- Максимальная мощность: 15 Вт
- Выходное напряжение: 3,5 В
- Материал: цинковый сплав, PCTG, кожа

Включение / выключение питания

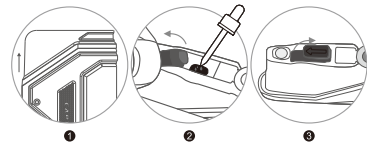
Нажмите кнопку огня 5 раз подряд в течение 2 секунд, чтобы включить / выключить. Включение питания: последовательно мигают красный / синий / зеленый индикаторы. Включение питания: последовательно мигает зеленый / синий / красный цвет.

Вейпинг

Когда устройство включено, вы можете курить прямо или нажать кнопку зажигания, чтобы курить, светодиодный индикатор показывает текущий уровень заряда батареи; когда вы бросаете курить, светодиодный индикатор не горит (самое продолжительное курение составляет 10 с, более 10 с, красный свет мигает 10 раз, устройство автоматически прекращает выход)

Как наполнить электронную жидкость ?

1. Снимите верхнюю крышку с картриджа Переверните вверх дном, чтобы увидеть отверстие для заливки масла.
 2. Налейте жидкость в картридж непосредственно из верхнего слота.
 3. Верните силиконовую крышку в исходное положение.
- Примечание: чтобы жидкость полностью пропиталась через змеевик и не сгорела, подождите 6 минут после заполнения перед использованием.



Проверить уровень заряда батареи:

Быстро нажмите кнопку питания дважды в течение 2 секунд, чтобы проверить уровень мощности, и соответствующий индикатор уровня мощности мигнет дважды: зеленый свет 70% - 100%, синий свет 31% - 69%, красный свет 0-30%

Как зарядить?

1. Подключите устройство к порту или разъему компьютера через кабель типа С.
2. Во время зарядки синий светодиодный индикатор мигает.
3. После полной зарядки зеленый светодиодный индикатор погаснет, и устройство перейдет в режим гibernации.

Показания и защита

Защита от низкого заряда батареи: когда напряжение батареи ниже 3,3 В, выходная мощность прекращается, и красный светодиодный индикатор мигает 5 раз.

Защита от короткого замыкания: при коротком замыкании картриджа выход останавливается, и красный светодиодный индикатор мигает 8 раз.

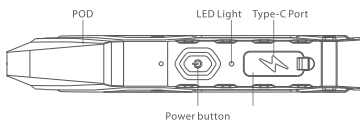
Индикация подключения картриджа: индикатор соответствующего режима мигает один раз, когда картридж подключается к аккумулятору.

Индикация отсутствия картриджа: нажмите кнопку огня, чтобы убедиться, когда картридж не подключен, красный светодиодный индикатор мигнул 3 раза.

Français

Merci d' avoir choisi IJOY! Veuillez lire attentivement ce manuel pour une utilisation correcte. Pour plus d'informations sur ce produit ou son utilisation, veuillez consulter votre revendeur IJOY ou visiter notre site Web: www.ijoycig.com

Structure du :



Le forfait comprend:

- | | |
|--|-----------------------|
| 1 * IJOY Captain AirGo Mod | 1 * Câble de type C |
| 1 * IJOY Captain AirGo Pod | 1 * Manuel |
| 1 * Bobine de maille IJOY Captain AirGo 0.8Ω | 1 * Carte de garantie |

Caractéristiques:

- Taille: 14*50*88mm
- Capacité de la batterie: 930mAh
- E-Jus Contenance: 5.5ml
- Type de remplissage: Remplissage par le bas
- Puissance maximale: 15W
- Tension de sortie: 3.5V
- Matériel: alliage de zinc, PCTG, cuir

Marche / arrêt

Appuyez sur le bouton de tir 5 fois en succession rapide en 2 secondes pour allumer / éteindre.

Mise sous tension: les voyants rouge / bleu / vert clignotent en séquence.

Mise hors tension: vert / bleu / rouge clignote en séquence.

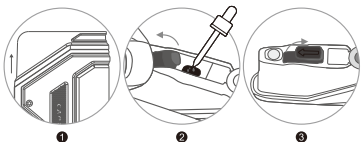
Vapoter

Lorsque l'appareil est allumé, vous pouvez fumer directement ou appuyer sur le bouton d'allumage pour fumer, le voyant LED indique le niveau actuel de la batterie; lorsque vous arrêtez de fumer, le voyant LED est éteint (le plus long à fumer est de 10 s, plus de 10 s, le voyant rouge clignote 10 fois, l'appareil arrête automatiquement la sortie)

Comment remplir le e-liquide?

1. Débranchez le capuchon supérieur de la cartouche. Retournez-le pour voir l'orifice de remplissage d'huile.
2. Remplissez l'e-liquide dans la cartouche à partir de la fente supérieure directement
3. remettez le couvercle en silicone dans sa position d'origine.

Remarque: afin de laisser le e-liquide complètement saturé à travers la bobine et éviter une bobine brûlée, attendez 6 minutes après le remplissage avant de l'utiliser.



Vérifiez le niveau de la batterie:

Appuyez sur le bouton d'alimentation deux fois en succession rapide dans les 2 secondes pour vérifier le niveau de puissance, et l'indicateur de niveau de puissance correspondant clignote deux fois. Lumière verte 70% -100%, lumière bleue 31% -69%, lumière rouge 0-30%

Comment charger?

1. Connectez l'appareil au port ou à la prise de l'ordinateur via un câble de type C.
2. Pendant la charge, le voyant LED bleu clignote.
3. Une fois complètement chargé, le voyant LED vert s'éteint et l'appareil entre en veille prolongée.

Indications et protections

Protection de batterie faible: lorsque la tension de la batterie est inférieure à 3,3V, la puissance de sortie est arrêtée et le voyant LED rouge clignote 5 fois.

Protection contre les courts-circuits: Lorsque la cartouche est en court-circuit, la sortie est arrêtée et le voyant LED rouge clignote 8 fois.

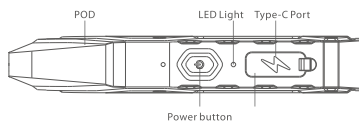
Indication de connexion de la cartouche: L'indicateur de mode correspondant clignote une fois lorsque la cartouche établit une connexion avec la batterie.

Aucune indication de cartouche: Appuyez sur le bouton de tir pour vaper, lorsqu'aucune cartouche n'est connectée, le voyant LED rouge clignote 3 fois.

Dutch

Bedankt voor het kiezen van IJOY! Lees deze handleiding aandachtig door voor een juist gebruik. Neem voor meer informatie over dit product of het gebruik contact op met uw lokale IJOY-dealer of bezoek onze website: www.ijoycig.com

STRUCTUUR:



Pakket bestaat uit:

- | | |
|--|-------------------|
| 1 * IJOY Captain AirGo Mod | 1 * Typ-C-Kabel |
| 1 * IJOY Captain AirGo Pod | 1 * Handbuch |
| 1 * IJOY Captain AirGo 0,8 Ω Netzspule | 1 * Garantiekaart |

Specificaties:

- Grootte: 14*50*88mm
- Batterijcapaciteit: 930mAh
- Capaciteit e-juice: 5.5ml
- Vultype: Onderaan bijvullen
- Max. Vermogen: 15 W
- Uitgangsspanning: 3.5V
- Materiaal: zinklegering, PCTG, leer

Inschakelen / uitschakelen

Druk 5 keer snel achter elkaar in 2 seconden op de vuurknop om aan / uit te zetten.

Inschakelen: Rode / blauwe / groene lampjes knipperen achtereenvolgens.

Uitschakelen: Groen / blauw / rood knippert achtereenvolgens.

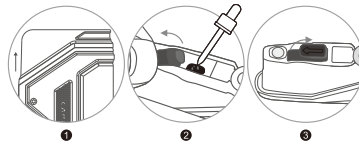
Vapen

Wanneer het apparaat is ingeschakeld, kunt u direct roken of op de contactknop drukken om te roken, het LED-lampje geeft het huidige batterijniveau weer; wanneer u stopt met roken, is het LED-lampje uit (het langste roken is 10 s, meer dan 10 s, het rode lampje knippert 10 keer, het apparaat stopt automatisch met de output)

Hoe de e-vloeistof vullen?

1. Verwijder de dop van de cartridge, draai hem ondersteboven om de olievlopening te zien.
2. Vul e-vloeistof rechtstreeks vanuit de bovenste sleuf in de cartridge
3. Plaats het siliconen deksel terug op zijn oorspronkelijke positie.

Let op: Om de e-liquid volledig door de coil te laten verzadigen en een verbrande coil te voorkomen, dient u na het vullen 6 minuten te wachten voor gebruik.



Controleer het batterijniveau:

Druk binnen 2 seconden twee keer snel achter elkaar op de aan / uit-knop om het vermogensniveau te controleren en de bijbehorende vermogensindicator knippert twee keer. Groen licht 70% -100%, blauw licht 31% -69%, rood licht 0-30%

Hoe opladen?

1. Sluit het apparaat aan op de computerpoort of -aansluiting via een type-C-kabel.
2. Tijdens het opladen knippert de blauwe LED-indicator.
3. Eenmaal volledig opgeladen, gaat de groene LED-indicator uit en gaat het apparaat in slaapstand.

Indicaties en beveiligingen

Lage batterijbescherming: wanneer de batterijspanning lager is dan 3,3V, wordt het uitgangsvermogen gestopt en knippert de rode LED-indicator 5 keer.

Kortsluitbeveiliging: wanneer de cartridge kortsluiting maakt, wordt de uitvoer gestopt en knippert de rode LED-indicator 8 keer.

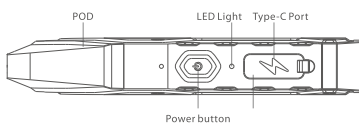
Cartridge-verbindingindicatie: De bijbehorende modusindicator knippert eenmaal wanneer de cartridge verbinding maakt met de batterij.

Geen cartridge-indicatie: druk op de vuurknop om te vaper, wanneer er geen cartridge is aangesloten, knippert de rode LED-indicator 3 keer.

Spanish

Gracias por elegir IJOY! Lea atentamente este manual para garantizar un uso adecuado. Para obtener información adicional sobre este producto o su uso, consulte a su distribuidor IJOY local o visite nuestro sitio web: www.ijoycig.com

ESTRUCTURA DE:



El paquete incluye:

- | | |
|---|-------------------------|
| 1 * IJOY Capitán AirGo Mod | 1 * Cable tipo C |
| 1 * IJOY Capitán AirGo Pod | 1 * Manual |
| 1 * Bobina de malla IJOY Capitán AirGo 0.8Ω | 1 * Tarjeta de garantía |

Presupuesto:

- Tamaño: 14*50*88mm
- Capacidad de la batería: 930mAh
- Capacidad E-juice: 5.5ml
- Tipo de relleno: Relleno superior
- Potencia máxima: 15 W
- Voltaje de salida: 3.5V
- Material: aleación de zinc, PCTG, cuero

Encendido / apagado

Presione el botón de disparo 5 veces en rápida sucesión en 2 segundos para encender / apagar.

Encendido: las luces rojas / azules / verdes parpadean en secuencia.

Apagado: Verde / azul / rojo parpadea en secuencia.

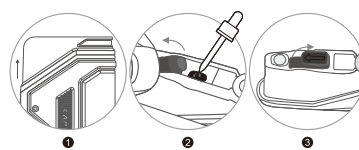
Vapear

Cuando el dispositivo está encendido, puede fumar directamente o presionar el botón de encendido para fumar, la luz LED muestra el nivel actual de la batería; cuando deja de fumar, la luz LED está apagada (el fumar más largo es de 10 s, más de 10 s, la luz roja parpadea 10 veces, el dispositivo detiene automáticamente la salida)

¿Cómo llenar el E-líquido?

1. Desenchufe la tapa superior del cartucho, déle la vuelta para ver el orificio de llenado de aceite.
2. Llene el e-líquido en el cartucho desde la ranura superior directamente
3. Vuelva a colocar la tapa de silicona en su posición original.

Nota: Para dejar que el e-líquido se sature completamente a través de la bobina y evitar una bobina quemada, espere 6 minutos después del llenado antes de usar.



Verifique el nivel de la batería:

Presione el botón de encendido dos veces en rápida sucesión en 2 segundos para verificar el nivel de energía, y el indicador de nivel de energía correspondiente parpadeará dos veces. Luz verde 70% -100%, luz azul 31% -69%, luz roja 0-30%

¿Cómo cargar?

1. Conecte el dispositivo al puerto o conector de la computadora mediante un cable tipo C.
2. Mientras se carga, el indicador LED azul parpadea.
3. Una vez que esté completamente cargado, el indicador LED verde se apagará y el dispositivo entrará en hibernación.

Indicaciones y protecciones

Protección de batería baja: cuando el voltaje de la batería es inferior a 3,3 V, la salida de alimentación se detiene y el indicador LED rojo parpadeará 5 veces.

Protección contra cortocircuitos: cuando el cartucho está en cortocircuito, la salida se detiene y el indicador LED rojo parpadea 8 veces.

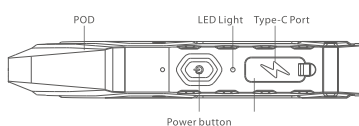
Indicación de conexión del cartucho: el indicador de modo correspondiente parpadea una vez cuando el cartucho se conecta con la batería.

Sin indicación de cartucho: presione el botón de disparo para vaper, cuando no hay ningún cartucho conectado, el indicador LED rojo parpadea 3 veces.

Italiano

Grazie per aver scelto IJOY! Per ulteriori informazioni su questo prodotto o sul suo utilizzo, consultare il rivenditore IJOY locale o visitare il nostro sito Web: www.ijoycig.com

STRUTTURA :



Il pacchetto include:

- | | |
|---------------------------------------|------------------------|
| 1 * IJOY Captain AirGo Mod | 1 * Cavo di tipo C. |
| 1 * IJOY Captain AirGo Pod | 1 * Manuale |
| 1 * IJOY Captain AirGo 0.8Ω Mesh Coil | 1 * Scheda di garanzia |

Specifiche tecniche:

- Dimensioni: 14*50*88mm
- Capacità della batteria: 930 mAh
- Capacità E-juice: 5.5 ml
- Tipo di riempimento: Ricarica dal basso
- Potenza massima: 15 W.
- Tensione di uscita: 3,5 V
- Materiale: lega di zinco, PCTG, pelle

Accensione / spegnimento

Premi il pulsante di fuoco 5 volte in rapida successione in 2 secondi per accendere / spegnere.

Accensione: le luci rosse / blu / verdi lampeggiano in sequenza.

Spegnimento: verde / blu / rosso lampeggia in sequenza ..

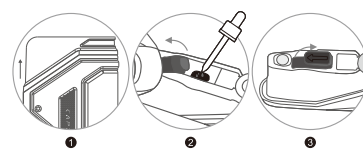
Vaping

Quando il dispositivo è acceso, puoi fumare direttamente o premere il pulsante di accensione per fumare, la luce LED mostra il livello corrente della batteria; quando smetti di fumare, la luce LED è spenta (il fumo più lungo è di 10 secondi, più di 10 secondi, la luce rossa lampeggia 10 volte, il dispositivo interrompe automaticamente l'uscita)

Come riempire l'E-liquid?

1. Scollegare il tappo superiore dalla cartuccia Capovolgere per vedere il foro di riempimento dell'olio.
2. Riempire l'e-liquid nella cartuccia direttamente dallo slot superiore
3. Riposizionare il coperchio in silicone nella posizione originale.

Nota: per lasciare che l'e-liquid completamente saturo attraverso la bobina ed evitare una bobina bruciata, attendere 6 minuti dopo il riempimento prima dell'uso.



Controlla il livello della batteria:

Premere il pulsante di accensione due volte in rapida successione entro 2 secondi per controllare il livello di potenza e l'indicatore del livello di potenza corrispondente lampeggia due volte. Luce verde 70% -100%, luce blu 31% -69%, luce rossa 0-30%

Come caricare?

1. Collegare il dispositivo alla porta o alla presa del computer tramite cavo di tipo C.
2. Durante la ricarica, l'indicatore LED blu lampeggia.
3. Una volta caricato completamente, l'indicatore LED verde si spegnerà e il dispositivo entrerà in ibernazione.

Indicazioni e protezioni

Protezione batteria scarica: quando la tensione della batteria è inferiore a 3,3 V, la potenza viene interrotta e l'indicatore LED rosso lampeggerà 5 volte.

Protezione da cortocircuito: quando la cartuccia è in cortocircuito, l'uscita viene interrotta e l'indicatore LED rosso lampeggia 8 volte.

Indicazione di collegamento della cartuccia: l'indicatore della modalità corrispondente lampeggia una volta quando la cartuccia effettua un collegamento con la batteria.

Nessuna indicazione cartuccia: premere il pulsante di fuoco per svapare, quando nessuna cartuccia è collegata, l'indicatore LED rosso ha lampeggiato 3 volte.